

Nowe funkcje w module Symfonia Środki Trwałe w wersji 2010

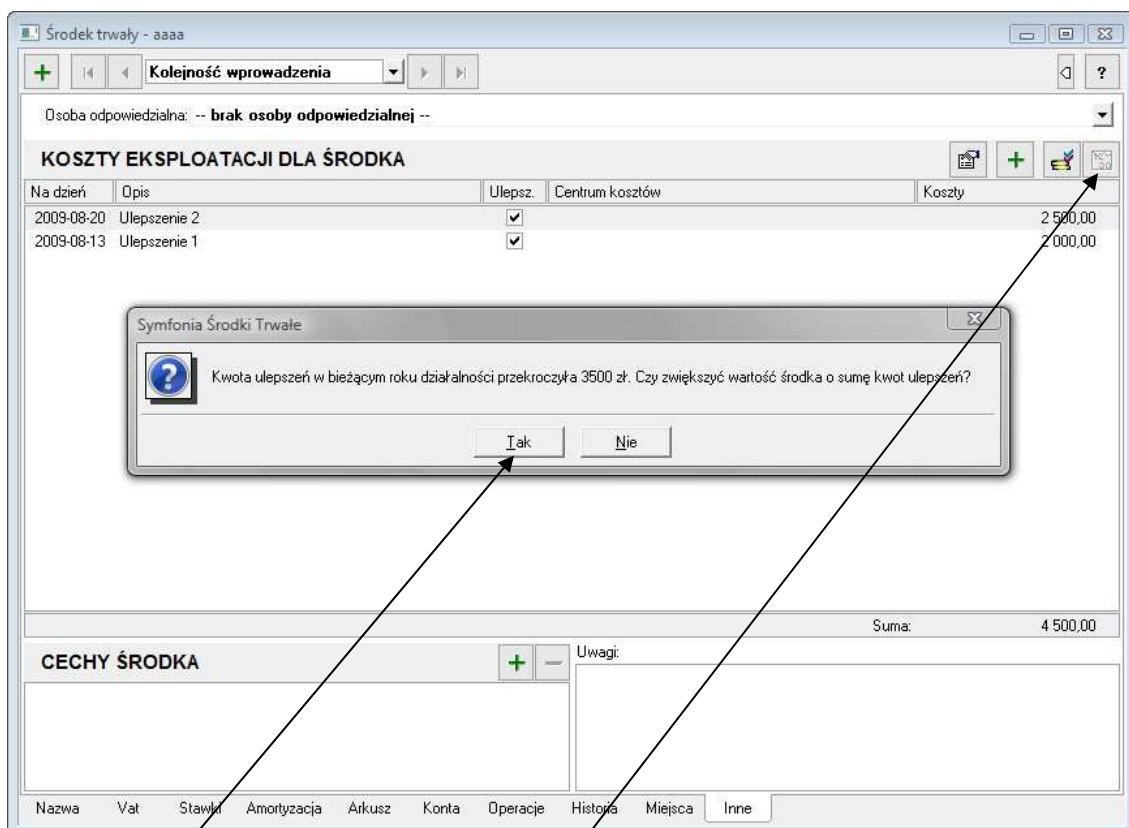
Nowe możliwości w zakresie Ewidencji części składowych

Dalszy ciąg rozwoju nowej funkcjonalności dodanej w poprzedniej wersji, czyli Ewidencji części składowych środków. Nowe funkcje dają zupełnie nowe możliwości:

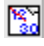
Dodanie części składowej, gdy koszty modernizacji przekraczają 3500 PLN w roku podatkowym

W oknie środka, na zakładce 'Inne' dostępna jest lista kosztów eksploatacji, na której można ewidencjonować koszty ulepszeń dokonywanych na środku trwałym. Jeżeli koszty tych ulepszeń w ciągu roku podatkowego przekroczą 3500 PLN, wówczas zgodnie z przepisami prawa, należy zwiększyć wartość początkową środka o wartość tych ulepszeń.

Dotychczas program automatycznie pozwalał na zwiększenie wartości początkowej, a wartość ulepszeń rozbiła proporcjonalnie pomiędzy wszystkie części składowe (lub użytkownik ręcznie musiał dodać nową część). Obecnie program pozwala automatycznie dodać nową część składową.



Rys. 1. Suma ulepszeń przekroczyła wartość 3500 PLN.

Po wybraniu 'Tak' i operacji 'Zmiana wartości'  program ułatwia dodanie nowej części składowej jak na rys. 2.

Zmiana wartości

Zmiana o kwotę: 5 000,00
 Na dzień: 2009-08-13
 Stopa procentowa: 15,00 %
 Współczynnik modyfikujący: 1,00
 Zmiana kwoty netto: 0,00
 Zmiana kwoty VAT: 0,00
 Zmiana VAT odliczonego: 0,00

Zmień wartości części składowych (tylko pełna ewidencja)
 Proporcjonalnie zwiększ wartość wszystkich części
 Dodaj nową część składową
Nowa część składowa
 12/2009 rdzenna

Dokument operacji:
 -- nie został wybrany --

Drukuj dokument(y) w trakcie wykonywania operacji

Komentarz:

Wykonaj Anuluj

Rys.2. Dodanie nowej części składowej z zakładki 'Inne – Koszty eksploatacji'.

Nowe możliwości ułatwiają pracę z częściami składowymi, przyspieszają proces zmian wartości początkowej środka, pozwalają na dokładną i pełną ewidencję operacji wykonywanych na środku.

Sprzedaż / likwidacja części składowej – częściowa sprzedaż / likwidacja środka trwałego

Dotychczas podczas usuwania części składowej ze środka trwałego była możliwa zmiana wartości początkowej środka o wartość netto części składowej (czyli wartość początkową pomniejszoną o dotychczasowe umorzenie). W wersji 2010 umożliwiono wykonanie odłączenia części składowej i pomniejszenie wartości początkowej środka o wartość brutto części (czyli z korektą umorzenia). Pozwala to na wykonanie operacji częściowej sprzedaży / likwidacji środka trwałego.

Środek trwały - aaaa

Kolejność wprowadzenia

Data przyjęcia do użytkowania:
 Wartość przyjęcia do ewidencji:
 Wartość początkowa po zmianach:
 Kwota nie amortyzowana:
 ...nie zmniejsza amortyzacji rocznej

CZĘŚCI SKŁADOWE

Nr	Nazwa części składowej
1	Część 1
2	Część 2
3	Nowa część składowa

Zmiana części składowych

Nazwa środka: aaaa
 Data na dzień: 2009-09-01

Zmień wartość środka
 Zmień wartości o netto części
 Częściowa likwidacja (z korektą umorzenia)
 Częściowa sprzedaż (z korektą umorzenia)

Dokument zmiany wartości:
 -- nie został wybrany --

Drukuj dokument(y) w trakcie wykonywania operacji

Komentarz:

Wykonaj Anuluj

	Nie amortyz.	Umorzenie
	0,00	783,75
	0,00	522,50
	0,00	56,25
Suma:	54 500,00	1 362,50

Nazwa Vat Stawki Amortyzacja Arkusz Konta Operacje Historia Miejsca Inne

Rys. 3. Odłączenie części składowej środka z korektą umorzenia (częściowa sprzedaż / likwidacja środka trwałego)

Po usunięciu części składowej użytkownik ma możliwość wyboru w jaki sposób program powinien dokonać zmiany wartości początkowej środka trwałego.

Przeniesienie części składowej pomiędzy środkami wraz z jej dotychczasowym umorzeniem

Podobnie jak przy częściowej sprzedaży / likwidacji, również przy przenoszeniu części składowej pomiędzy środkami dodano możliwość zmiany wartości początkowej środka o wartość netto lub brutto części (z lub bez korekty umorzenia).

Rys. 4. Przeniesienie części składowej i zmiana wartości początkowej środków trwałych

Nowe funkcje dają zupełnie nowe możliwości w zarządzaniu środkami trwałymi i ich wartością.

Nowy algorytm wyliczania umorzenia/amortyzacji dla części składowej

Miesięczne umorzenie / amortyzację dla części składowych można liczyć na dwa sposoby:

- **Od wartości netto**, czyli wg wzoru:

Wartość netto części składowej przed wykonaniem odpisu × Stopa amortyzacyjna dla całego środka w danym miesiącu
Wartość netto środka trwałego przed wykonaniem odpisu

Wartość netto oznacza wartość początkową środka/części pomniejszoną o dotychczasowe umorzenie.

W taki sposób umorzenie było liczone w wersji 2009 dla wszystkich środków trwałych.

- **Od wartości brutto**, czyli wg wzoru:

Wartość brutto części składowej × Stopa procentowa
12 miesięcy

Wartość brutto oznacza wartość początkową środka/części.

Od wersji 2010 użytkownik ma możliwość wyboru, którą metodę liczenia chce zastosować.

Nowy algorytm ma znaczenie głównie wówczas, gdy do środka dodawane / usuwane są części składowe już po rozpoczęciu wykonywania odpisów amortyzacyjnych. Wówczas zastosowanie każdego z ww. sposobów liczenia ma różne skutki:

Metoda	Data	Nazwa	Umoruszenie bil.
wartości netto	2009-07-19 Amortyzacja	Część 4	50,00
		Część 5	0,00
		Część 1	200,00
		Część 2	150,00
		Część 3	100,00
	2009-08-19 Amortyzacja	Część 4	50,00
		Część 1	199,27
		Część 2	149,45
		Część 3	99,63
		Część 5	111,83
	2009-09-19 Amortyzacja	Część 1	199,27
		Część 2	149,45
		Część 3	99,63
		Część 4	49,82
		Część 5	111,83
wartości brutto	2009-07-19 Amortyzacja	4	50,00
		5	0,00
		1	200,00
		2	150,00
		3	100,00
	2009-08-19 Amortyzacja	4	50,00
		1	200,00
		2	150,00
		3	100,00
		5	110,00
	2009-09-19 Amortyzacja	1	200,00
		2	150,00
		3	100,00
		4	50,00
		5	110,00

Rys. 5. Porównanie dwóch sposobów wyliczenia umoruszenia dla części składowych.

Jak można zauważyć na rys. 5, do lipca umoruszenie dla części składowych było jednakowe, niezależnie od zastosowanej metody. W sierpniu dodano nową część składową, co w rezultacie ma następujące skutki:

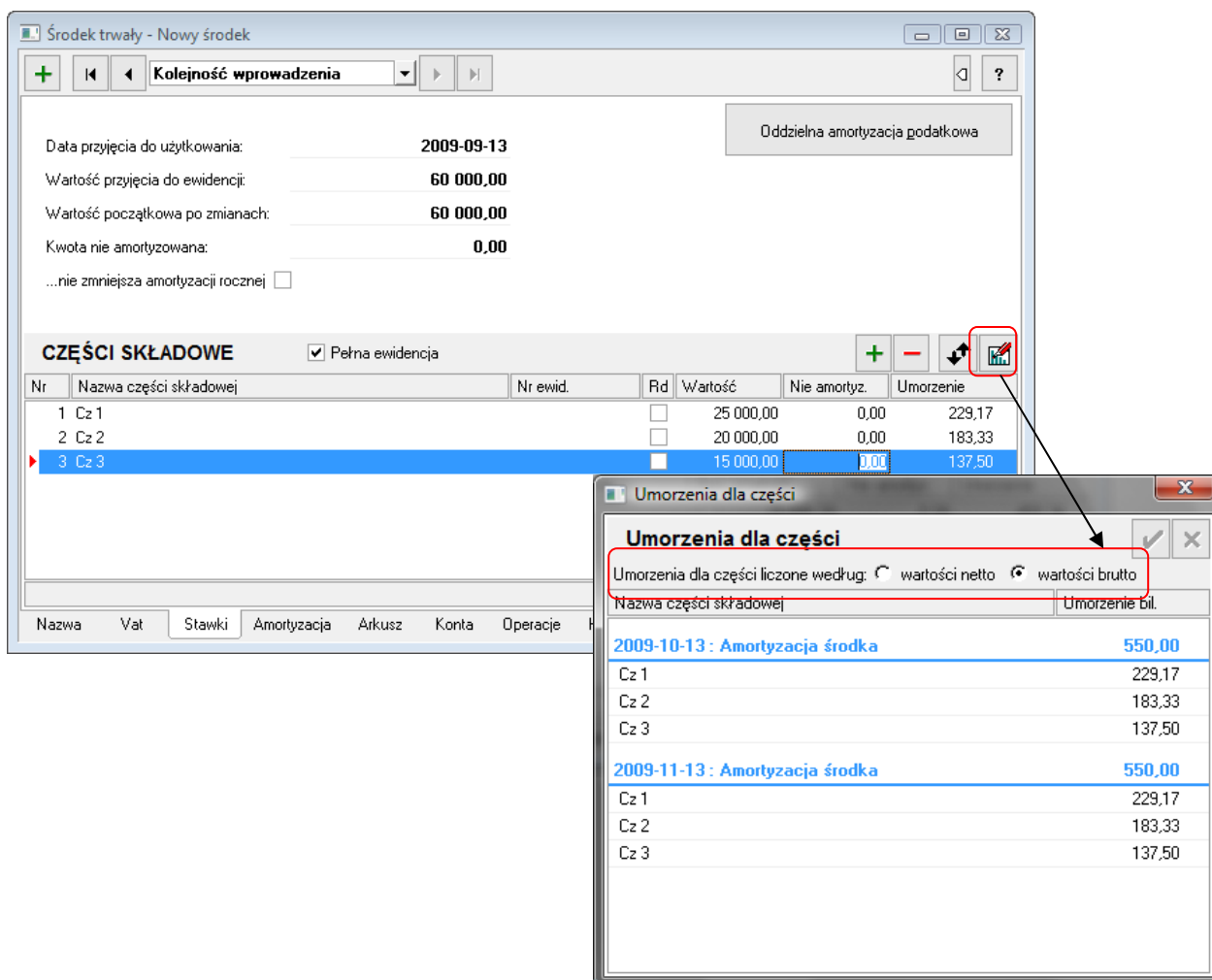
1. Przy zastosowaniu metody od wartości netto:

- Nowo dodana część składowa amortyzuje się szybciej niż przy metodzie od wartości brutto – co można w praktyce wytłumaczyć faktem, iż pracuje w środku trwałym, który jest starszy od niej, więc nowa część może się szybciej zużywać niż gdyby pracowała w nowym środku trwałym,
- Pozostałe (stare) części składowe amortyzują się wolniej niż w poprzednich miesiącach,
- Wszystkie części składowe środka zamortyzują się w tym samym czasie.

2. Przy zastosowaniu metody od wartości brutto:

- Nowo dodana część składowa amortyzuje się wolniej niż przy metodzie od wartości netto
- Pozostałe (stare) części składowe amortyzują się tak samo jak w poprzednich miesiącach
- Stare części składowe zamortyzują się szybciej niż nowa część składowa, co oznacza, że w pewnym momencie odpisy amortyzacyjne będą przypadały tylko na ostatnio dodaną część składową.

To, która metoda będzie podpowiadana przez program, można ustawić w Ustawieniach programu: Ustawienia/Parametry globalne/Części składowe. Dodatkowo dla każdego środka trwałego można wybrać indywidualnie sposób liczenia umoruszeń/amortyzacji dla części, w oknie jak na rys. 6:



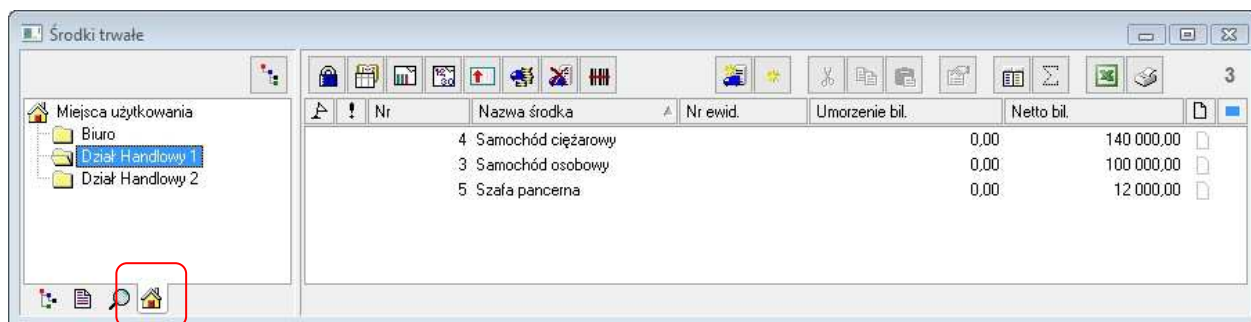
Rys. 6. Zmiana metody wyliczania umorzenia dla części.

- Metodę należy wybrać przed rozpoczęciem wykonywania odpisów amortyzacyjnych dla danego środka w programie.
- Dla nowych środków trwałych oraz dla tych, które dotychczas nie miały włączonej pełnej ewidencji części składowych, automatycznie ustawiana jest metoda zgodnie z ustawieniami w Ustawienia/Parametry globalne/Części składowe.
- Środki trwałe, które w wersji 2009 programu miały włączoną pełną ewidencję części składowych, po aktualizacji do wersji 2010 będą miały włączoną metodę 'od wartości netto'.

Miejsca użytkowania na liście środków trwałych

W oknie 'Środków trwałych', w lewym panelu dodano zakładkę 'Miejsca użytkowania'. Dzięki temu możliwe jest wykonywanie operacji i raportów dla środków znajdujących się we wskazanym miejscu użytkowania. Znacznie ułatwia to procesy zarządzania majątkiem trwałym w podziale na miejsca użytkowania.

Dodatkowo, podczas dodawania nowego środka w wybranym miejscu użytkowania, automatycznie wpisane zostaje mu to miejsce użytkowania.



Rys. 7. Zakładka 'Miejsca użytkowania' w oknie 'Środki trwałe'

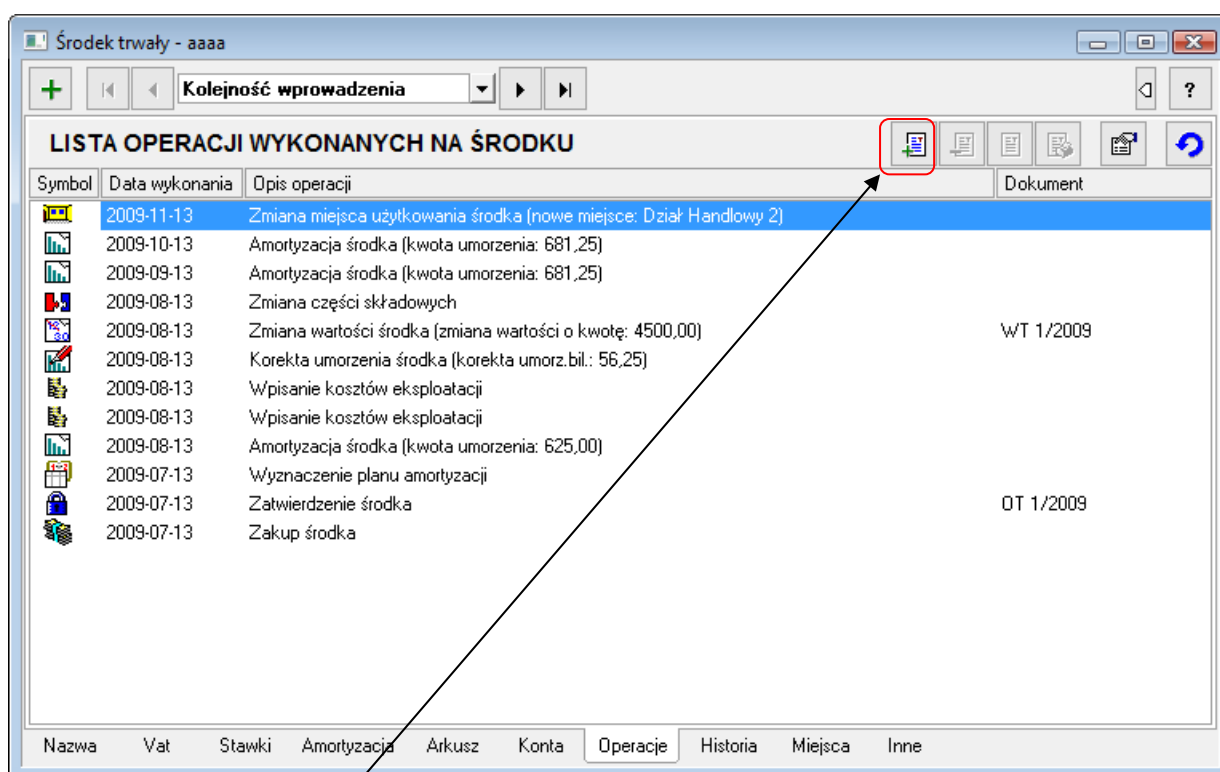
Nowa możliwość ułatwi również proces inwentaryzacji majątku trwałego w podziale na miejsca użytkowania.

Szybciej, łatwiej i wygodniej

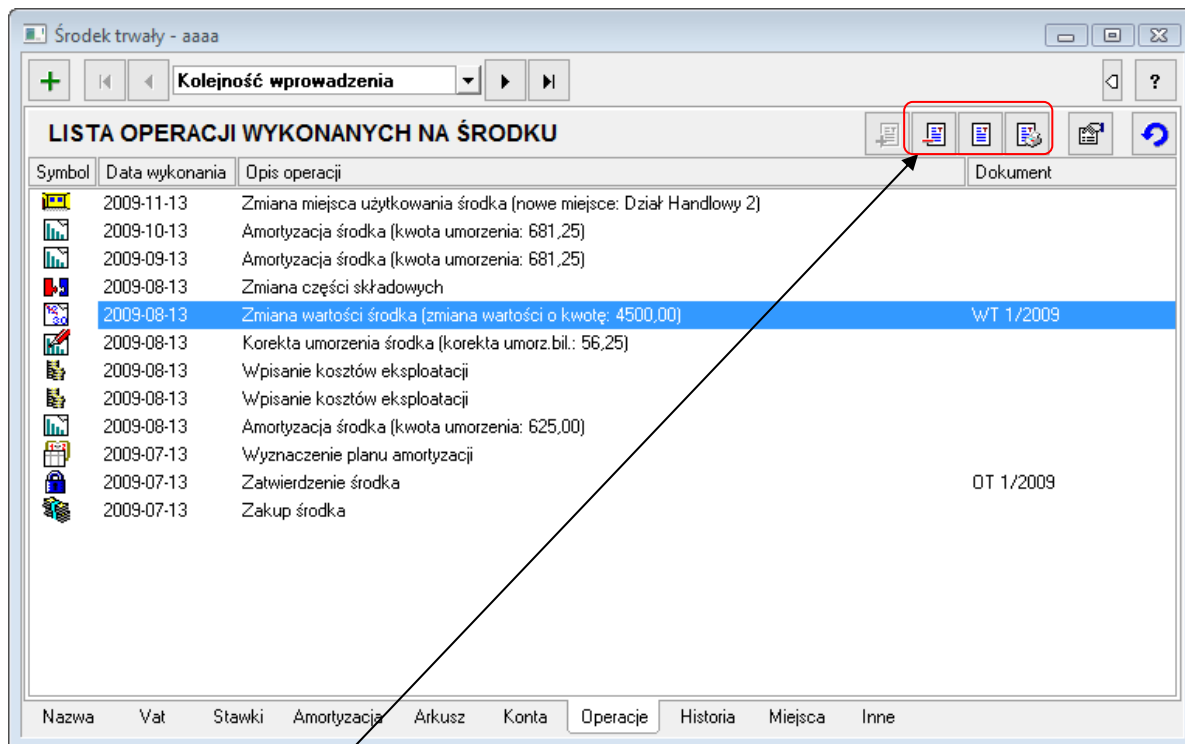
Dokumenty dla środka trwałego – ułatwienia w wystawianiu i drukowaniu

W oknie środka, na zakładce Operacje dodano możliwość wystawiania, usuwania, edycji i drukowania dokumentów dla operacji wykonanych na środku.

Dzięki temu odnalezienie dokumentu wystawionego dla konkretnego środka jest znacznie łatwiejsze niż dotychczas. Taki dostęp do dokumentów ułatwia również ich ewentualną modyfikację lub drukowanie.



Rys. 8. Wystawianie nowego dokumentu dla operacji wykonanej na środku trwałym.



Rys. 9. Edycja, usuwanie i drukowanie dokumentu dla operacji wykonanych na środku trwałym.

Amortyzacja planowana – naliczanie odpisów amortyzacyjnych

W oknie 'Amortyzacja planowana' dodano operacje:

- Wyznaczenia planu amortyzacji dla środka
- Wyznaczenia odpisu amortyzacyjnego dla danego okresu

Dotychczas operacje te były dostępne na liście środków trwałych. Nadal można je wykonać w tamtym miejscu, ale dodatkowo jest również taka możliwość w oknie 'Amortyzacja planowana'. Dzięki temu proces zarządzania planami amortyzacyjnymi środków może odbywać się w jednym oknie, bez konieczności przechodzenia do innych obszarów programu.

Nr	A	Nazwa środka	Nr ewid.	7/2009	8/2009	9/2009	10/2009	Suma
1	aaaa				681,25	681,25	681,25	3 406,25
2		Nowy środek					550,00	1 650,00
3		Samochód osobowy		Amortyzacja planowana nie została wyznaczona				
4		Samochód ciężarowy						2 333,33
5		Szafa pancerna		Amortyzacja planowana nie została wyznaczona				
Suma bil.:				0,00	681,25	681,25	1 231,25	7 389,58
Suma pod.:				0,00	681,25	681,25	1 231,25	7 389,58

Rys. 13. Wyznaczanie planu amortyzacji i odpisów amortyzacyjnych w oknie 'Amortyzacja planowana'.

Informacje o zmianach w bazie

- Dodano pole 'id_srodka' w bazie CZESCI_WARTOSCI zawierającego identyfikator środka, do którego należy część składowa.
- W polu 'pod_flagi_ex' w tabeli SRODEK_TRWALY zapisywany jest dodatkowy znacznik, który określa podstawę według której przy wykonywaniu amortyzacji umorzenie jest rozbijane na części składowe.

Koniec pliku